

**FM** FUERZA  
MOTRIZ

**HCiinc** HYDRAULIC<sup>®</sup>  
CONTROLS  
INCORPORATED

CATÁLOGO

# VÁLVULAS Y ACCESORIOS



**SOMOS TU  
MEJOR OPCIÓN**

EN ACCESORIOS HIDRÁULICOS, VÁLVULAS  
DIRECCIONALES MONOBLOCK Y SECCIONABLES

[www.fuerzamotoz.com](http://www.fuerzamotoz.com)

## CONTENIDO

4

**Válvula de alivio** en línea  
**Válvula de alivio** en línea con manómetro

5

**Válvula selectora** de galonaje  
**Válvula selectora** de galonaje  
con actuador neumático

6

**Válvula reguladora** / divisora de flujo  
con presión proporcional FC51  
**Válvula reguladora** / divisora de flujo  
con presión proporcional compensada  
con válvula de alivio FCR51

7

**Válvula reguladora** / divisora de flujo  
prioritario ajustable

8

**HCI - FMD20 (15GPM)** / Válvula monoblock  
1, 2, 3 y 4 palancas (carretes)

9

**HCI - FMD50 (30GPM)** / Válvula monoblock  
1, 2, 3 y 4 palancas (carretes)

10

**Válvulas hidráulicas** seccionables serie HV20 /  
Ensamblados completos y/o componentes

11

**Válvulas hidráulicas** seccionables serie 20 y 35 /  
Ensamblados completos y/o componentes



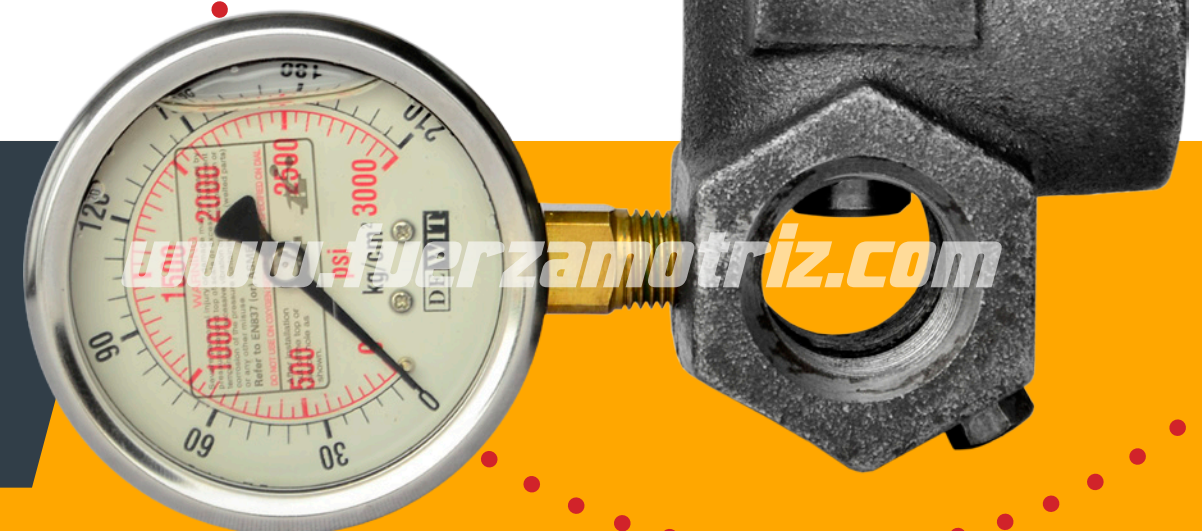
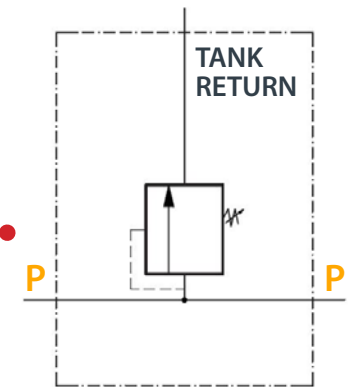
# VÁLVULA DE ALIVIO EN LÍNEA

Las válvulas de esta serie, se basan en cartuchos de alivio de tipo Poppet diferencial, sobre un cuerpo de hierro colado.

Este tipo de alivio proporciona un comportamiento suave y silencioso con una mínima variación entre la presión de apertura y la de pleno flujo. Este tipo de alivio es también menos sensible a la contaminación del sistema.



CAPACIDAD DE FLUJO	30 GPM   60 GPM
MÁXIMA PRESIÓN DE OPERACIÓN	3000 PSI
FILTRACIÓN	ISO code 16/13 SAE Class 4
PUERTOS	SAE #12
PRESIÓN DE AJUSTE	500 a 3500 PSI
TEMPERATURA DE OPERACIÓN	-40°C to +95°C (-40°F to 200°F)



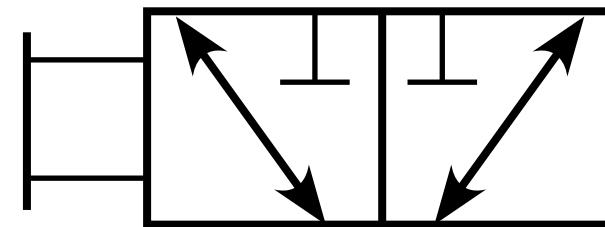
OPCIONES ADICIONALES:

# VÁLVULA DE ALIVIO EN LÍNEA CON MANÓMETRO

# VÁLVULA SELECTORA DE GALONAJE

*Esta válvula permite que una bomba alimente dos circuitos.*

Con carrete selector estándar, jalando el carrete el flujo se dirige al puerto más cercano; empujándolo, el flujo es desviado al puerto más lejano de la perilla.



CAPACIDAD DE FLUJO	30 GPM   60 GPM
MÁXIMA PRESIÓN DE OPERACIÓN	3000 PSI
FILTRACIÓN	ISO code 16/13 SAE Class 4
PUERTOS	1" NPT
PRESIÓN DE AJUSTE	N/A
TEMPERATURA DE OPERACIÓN	-40°C to +95°C (-40°F to 200°F)

OPCIONES ADICIONALES:

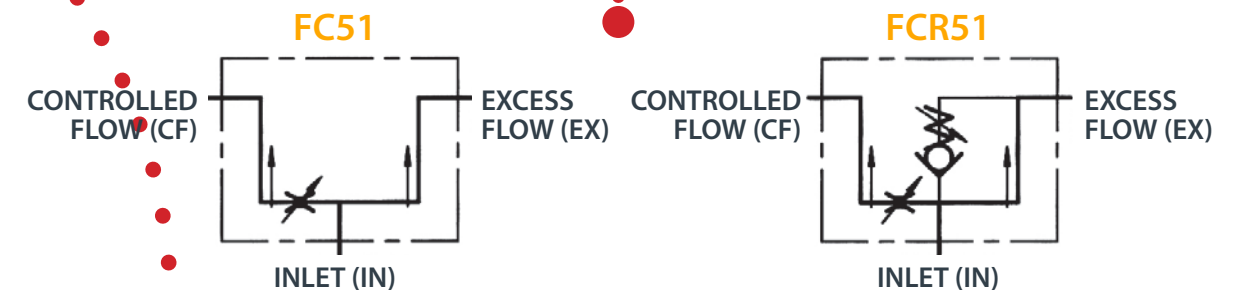
# VÁLVULA SELECTORA DE GALONAJE CON ACTUADOR NEUMÁTICO



# VÁLVULA REGULADORA / DIVISORA DE FLUJO CON PRESIÓN PROPORCIONAL COMPENSADA **FC51**

Las válvulas de las series **FC51 / FCR51** pueden ser utilizadas para iniciar, detener o variar el flujo hacia un cilindro o motor hidráulico.

El flujo se ajusta girando la palanca desde el lado del puerto (CF) en dirección de las manecillas del reloj. Cualquier flujo de aceite sobrante puede ir a alimentar otro circuito hidráulico o tanque, como en el caso de la FCR51.



CAPACIDAD DE FLUJO	16 GPM   30 GPM
MÁXIMA PRESIÓN DE OPERACIÓN	3000 PSI
FILTRACIÓN	ISO code 16/13 SAE Class 4
PUERTOS	SEA #10 y SAE #12
PRESIÓN DE AJUSTE	APLICA SOLO PARA FCR51
TEMPERATURA DE OPERACIÓN	-40°C to +95°C (-40°F to 200°F)

# VÁLVULA REGULADORA / DIVISORA DE FLUJO CON PRESIÓN PROPORCIONAL COMPENSADA CON VÁLVULA DE ALIVIO **FCR51**

En las válvulas FCR el flujo excedente debe ir al tanque conectado en puerto (EX).

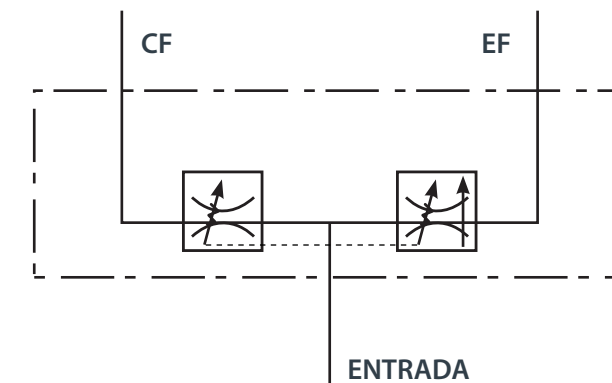
## VALVULA REGULADORA/ DIVISORA DE FLUJO PRIORITARIO AJUSTABLE

*La válvula reguladora / divisora de flujo prioritario ajustable divide el flujo hacia 2 salidas asegurando que el flujo se mantenga a pesar de las variaciones de presión.*

El flujo prioritario es controlado y ajustado por la perilla.



[www.fuerzamotoz.com](http://www.fuerzamotoz.com)



CAPACIDAD DE FLUJO	30 GPM
MÁXIMA PRESIÓN DE OPERACIÓN	3000 PSI
FILTRACIÓN	ISO code 16/13 SAE Class 4
PUERTOS	1" NPT
PRESIÓN DE AJUSTE	N/A
TEMPERATURA DE OPERACIÓN	-40°C to +95°C (-40°F to 200°F)



# HCI-FMD20 (15 GPM) VÁLVULA MONOBLOCK 1, 2, 3 y 4 PALANCAS (CARRETES)



HCI · FMD · 20 · 1 · C · S · D · P

**HCiinc** HYDRAULIC  
CONTROLS  
INCORPORATED

Válvula monoblock

Válvula monoblock

Cantidad de palancas  
(carretes) 1, 2, 3 y 4

→ Tipo de tapa de salida:

**OMITIR**= retorno a tanque  
**P**= power beyond  
**C**= centro cerrado

→ Función del carrete:

**OMITIR**= retorno a neutral por resorte  
**D**= detent (trinquete)

→ Tipo de rosca puertos:

**S**= SAE

→ Tipo de carrete:

**C**= cilindro doble acción  
**M**= motor doble acción  
**S**= cilindro simple acción

## FMD20 CARACTERÍSTICAS

TIPO DE VÁLVULA	Monoblock
TIPO DE CIRCUITO	Paralelo / centro abierto
CAPACIDAD DE FLUJO	15 GPM
MÁXIMA PRESIÓN DE OPERACIÓN	3500 PSI. Puertos SAE
VÁLVULA DE ALIVIO	Ajustable por tornillo

# HCI-FMD50 (30 GPM) VÁLVULA MONOBLOCK 1, 2, 3 y 4 PALANCAS (CARRETES)



HCI · FMD · 50 · 1 · C · S · D · P

Válvula monoblock

Válvula monoblock

Cantidad de palancas  
(carretes) 1, 2, 3 y 4

→ Tipo de tapa de salida:

**OMITIR**= retorno a tanque  
**P**= power beyond  
**C**= centro cerrado

→ Función del carrete:

**OMITIR**= retorno a neutral por resorte  
**D**= detent (trinquete)

→ Tipo de rosca puertos:

**S**= SAE

→ Tipo de carrete:

**C**= cilindro doble acción  
**M**= motor doble acción  
**S**= cilindro simple acción

**FMD50**  
CARACTERÍSTICAS

TIPO DE VÁLVULA	Monoblock
TIPO DE CIRCUITO	Paralelo / centro abierto
CAPACIDAD DE FLUJO	30 GPM
MÁXIMA PRESIÓN DE OPERACIÓN	3500 PSI. Puertos SAE
VÁLVULA DE ALIVIO	Ajustable por tornillo



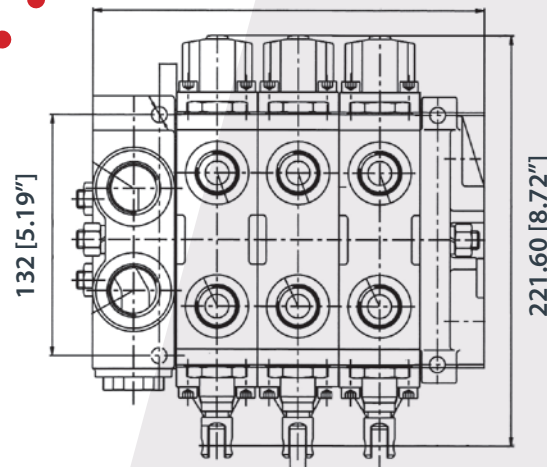
# VÁLVULAS HIDRÁULICAS SECCIONABLES SERIE HV20

Desde 1 hasta 11  
secciones de trabajo.

REFERENCIA HYDRAULIC CONTROLS  
INCORPORATED® / SERIE HV20

PARKER-GRESEN® SERIE V20

100% INTERCAMBIABLE CON SERIE V20  
PARKER-GRESEN®



SERIE HV20

TIPO DE VÁLVULA	Seccionable
CAPACIDAD DE FLUJO	25 GPM
MÁXIMA PRESIÓN DE OPERACIÓN	3500 PSI
TIPO DE CIRCUITO	Paralelo / centro abierto
MÁXIMA PRESIÓN DE RETORNO	150 PSI
FILTRACIÓN	25 MICRON
PUERTOS	SAE
TEMPERATURA DE OPERACIÓN	-40°C to +95°C (-40°F to 200°F)
VÁLVULA DE ALIVIO	Ajustable por tornillo

CONTAMOS CON

## ENSAMBLES COMPLETOS Y/O COMPONENTES

# VÁLVULAS HIDRÁULICAS SECCIONABLES SERIE 20 Y 35

## SERIE 20

REFERENCIA HYDRAULIC CONTROLS IN-CORPORATED®, PARKER® (A20, VA20, VG20, DVA20, DVG20, V40 Y V42), MUNCIE® (60V)

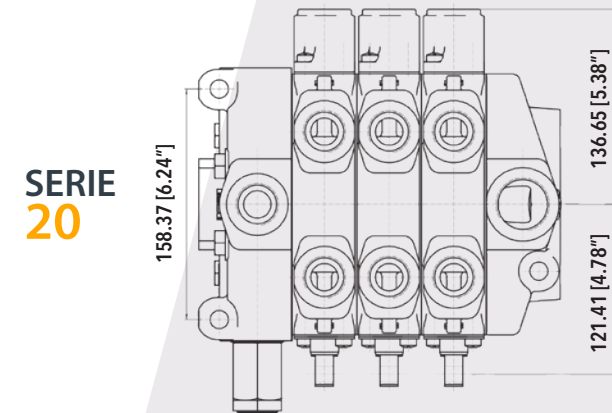
100% COMPATIBLE  
CON PARKER® Y MUNCIE®

## SERIE 35

REFERENCIA HYDRAULIC CONTROLS INCORPORATED®, PARKER® (A35, VA35, VG35, DVA35, DVG35, V35), MUNCIE® (90V)

100% COMPATIBLE  
CON PARKER® Y MUNCIE®

Ensamblajes completos  
y/o componentes.

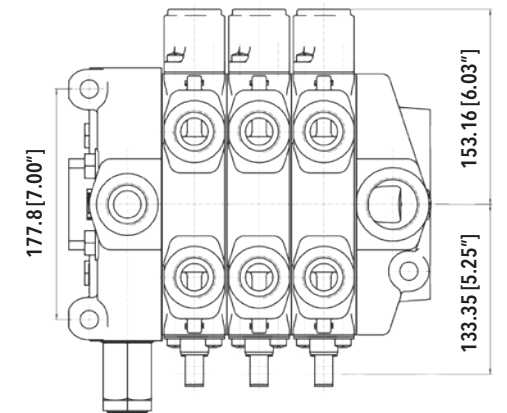


SERIE  
20

SERIE 20  
CARACTERÍSTICAS

TIPO DE VÁLVULA	Seccionable
TIPO DE CIRCUITO	Paralelo / centro abierto
CAPACIDAD DE FLUJO	40 GPM nominal
MÁXIMA PRESIÓN DE OPERACIÓN	3500 PSI en puertos ORB, SAE
MÁXIMA PRESIÓN DE RETORNO	150 PSI
FILTRACIÓN	25 MICRON
FUERZA DE CARRETE	50 LBS. max
TEMPERATURA	-29 °C a 93 °C
TIPO DE SELLO	Nitrilo (buna)
VÁLVULA DE ALIVIO	Ajustable por tornillo

Desde 1 hasta 11 secciones  
de trabajo.



SERIE  
35

SERIE 35  
CARACTERÍSTICAS

TIPO DE VÁLVULA	Seccionable
TIPO DE CIRCUITO	Paralelo / centro abierto
CAPACIDAD DE FLUJO	70 GPM nominal
MÁXIMA PRESIÓN DE OPERACIÓN	3500 PSI en puertos ORB, SAE
MÁXIMA PRESIÓN DE RETORNO	150 PSI
FILTRACIÓN	25 MICRON
FUERZA DE CARRETE	50 LBS. max
TEMPERATURA	-29 °C a 93 °C
TIPO DE SELLO	Nitrilo (buna)
VÁLVULA DE ALIVIO	Ajustable por tornillo







## EXPORTAMOS A TODO EL MUNDO

*Piezas de alto rendimiento y calidad superior.*

### NUESTROS PRODUCTOS

- PTOs (TOMAS DE FUERZA)
- BOMBAS DE ENGRANES
- BOMBAS DE PALETAS
- BOMBAS DE PISTONES
- VÁLVULAS DIRECCIONALES
- VÁLVULAS DE ALIVIO
- VÁLVULAS CHECK
- VÁLVULAS REGULADORAS DE FLUJO
- VÁLVULAS REGULADORAS DE PRESIÓN

Y MÁS...



## CONTÁCTANOS



### **Carretera San Luis - Río Verde #511**

Col. Arboledas de Oriente  
Soledad de Graciano Sánchez, S.L.P.



**(444) 830 59 82**  
**(444) 830 89 65**



**(444) 386 43 21**  
**(444) 386 43 22**



**[www.fuerzamotozriz.com](http://www.fuerzamotozriz.com)**

### **Boulevard de los Ríos #1100**

Fracc. Fimex  
Altamira, Tamaulipas



**(833) 260 91 22**  
**(833) 260 92 44**